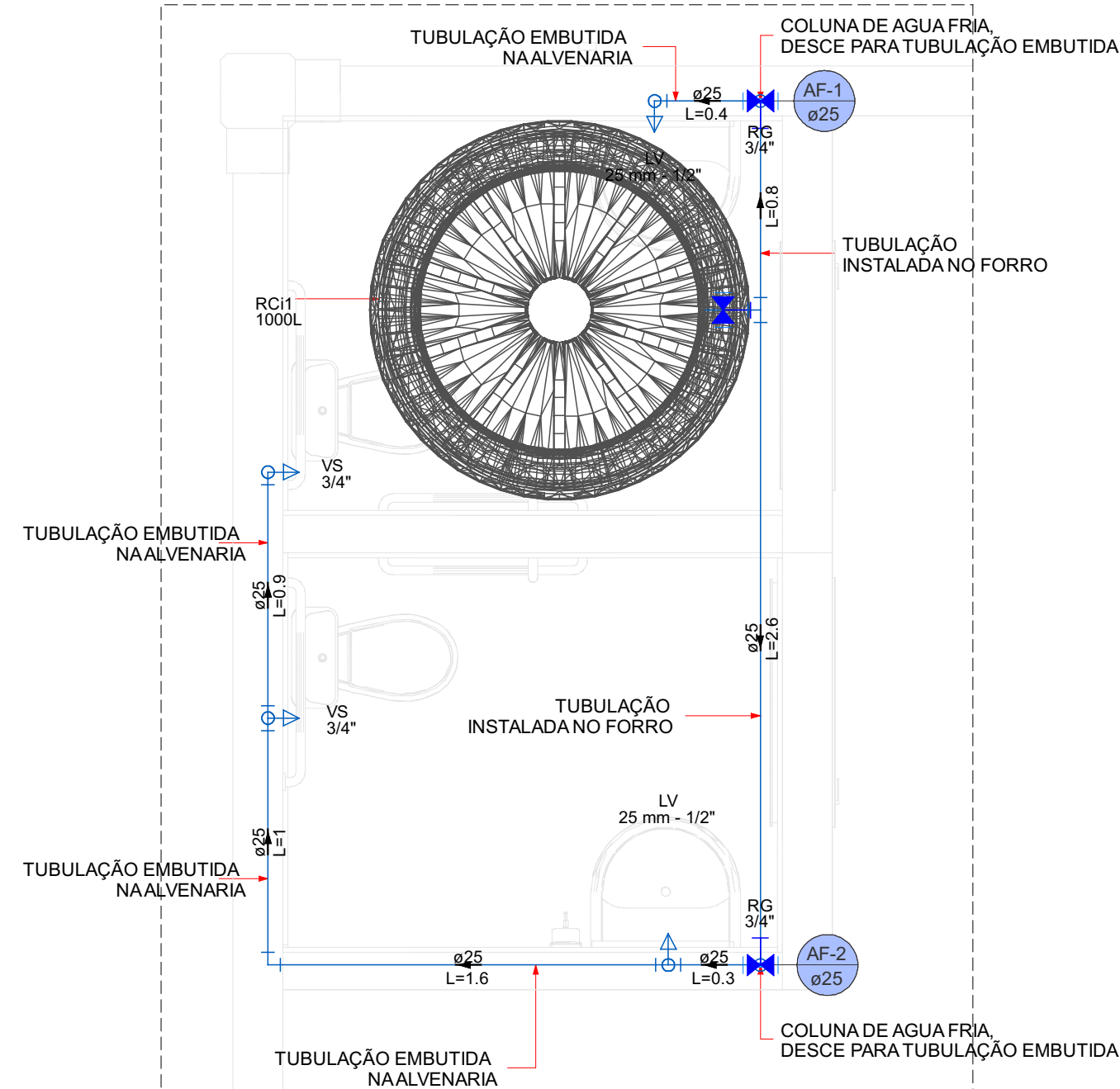
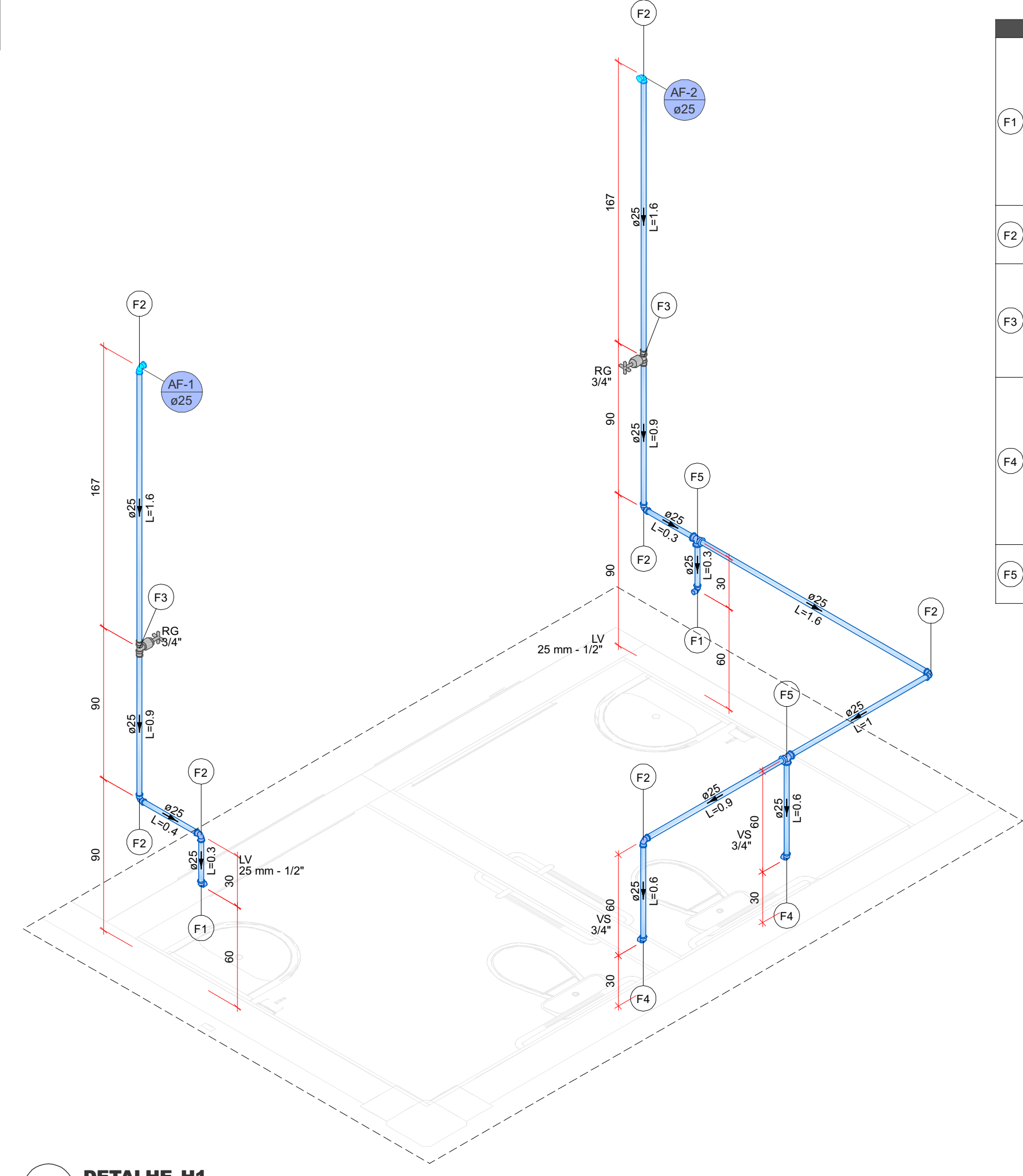


2 DETALHE A-A



3 DETALHE PLANTA DE FORRO



4 DETALHE H1

Legenda de condutos - TERREO - RSC	
Água fria	
Alimentação	

Legenda - TERREO - RSC	
Registro de gaveta c/ canopla cromada c/ PVC soldável	
Registro esfera VS compacto soldável	

Lista de materiais - TERREO - RSC		
Alimentação		
Hidrometro		
Canva Hidrômetro		
Canva Hidrômetro c/ Tampa em acrílico		1 pç
Kit de Hidrômetro cavalete 3/4"		1 pç
PVC rígido soldável		
Adapt. sold c/ flange liso p/ c. d'água	20 mm - 1/2"	1 pç
Joelho 90° soldável	20 mm	6 pç
Tubos	20 mm	34,7 m
Reservatório cilíndrico		
Pulverizador	1000 L	1 pç
Água fria		
Aparelho		
Tomara de lavatório		
25 mm - 1/2"		2 pç
Vaso Sanitário c/ acoplada	1/2"	2 pç
Metas		
Registro de gaveta c/ canopla cromada	3/4"	3 pç
Registro esfera VS compacto soldável PVC	20 mm	1 pç
PVC Acessórios		
Engate flexível cobre cromado com canopla	1/2 - 30cm	2 pç
Engate flexível plástico	1/2 - 30cm	2 pç
PVC rígido soldável		
Adapt. sold c/ flange liso p/ c. d'água	20 mm - 1/2"	2 pç
Joelho 90° soldável	25 mm - 3/4"	6 pç
Joelho 90° soldável	50 mm	7 pç
Tubo de Proteção	50 mm - 1/2"	2 pç
Tubos	25 mm	14,35 m
Tubo 90 soldável	50 mm	2,87 m
Tubo 90 soldável	50 mm	3 pç
PVC soldável azul c/ bucha latão		
Joelho de redução 90° soldável com bucha de latão	25 mm - 1/2"	4 pç

Legenda de peças - TERREO - PVP		
	Aparelho	
	Tomara de lavatório	25 mm - 1/2"
	PVC Acessórios	
	Engate flexível plástico	1/2 - 30cm
P1	PVC soldável azul c/ bucha latão	25 mm - 1/2"
	Joelho 90° soldável	25 mm
P2	PVC rígido soldável	
	Joelho 90° soldável	25 mm
	Metas	
P3	Registro de gaveta c/ canopla cromada	3/4"
	PVC rígido soldável	
	Adapt sold c/ flange liso c/ bucha latão	25 mm - 3/4"
	Aparelho	
	Vaso Sanitário c/ c/ acoplada	1/2"
P4	PVC Acessórios	
	Engate flexível cobre cromado com canopla	1/2 - 30cm
	PVC soldável azul c/ bucha latão	25 mm - 1/2"
	Joelho 90° soldável	25 mm
P5	PVC rígido soldável	
	Joelho 90° soldável	25 mm

Tabela A.4 NBR 5626/ NBR 8193	
Valor da vazão máxima (Q _{máx.}) em hidrômetros	
Q máx. m³/h	Diâmetro nominal DN
1,5	15 a 20
3,0	15 a 20
5,0	20
7,0	25
10,0	25
20,0	40
3,0	50

DETALHE HIDRÔMETRO

ESCALA: 1/50



DATA CERTIFICADA	DESENVOLVIMENTO INICIAL	Ronara Cristina
ASSINATURA:	MODIFICAÇÃO	Autor:
Amanda Novais Lored de Melo	OBRA: CONSTRUÇÃO BARRACÃO ALMOXARIFADO	CNPJ: 84.745.369/0001-94
Dutra:01280334282	CLIENTE: PREFEITURA MUNICIPAL DE SÃO FELIPE D'OESTE	ESCALA: INDICADA
34282	LOCAL: SÃO FELIPE D'OESTE - RO, 76977-000	ÁREA TOTAL
	MUNICÍPIO: SÃO FELIPE D'OESTE - RO	CONFORME ARQUITETURA
	TÍTULO: PROJETO HIDRAULICO	
	CONTEUDO: PLATAS E DETALHES HIDRAULICOS	